

RubberCover: bewezen prestaties

Het Firestone RubberCover membraan is gemaakt van synthetisch rubber, EPDM genoemd. Het RubberCover Systeem is afgeleid van de hoogwaardige Firestone EPDM Rubber-Gard® Dakbedekkingssystemen, die reeds meer dan 25 jaar worden geproduceerd en verwerkt over de gehele wereld. Deze systemen hebben zich in al die jaren op alle onderdelen bewezen!



Geschikt voor diverse toepassingen

Firestone RubberCover is een éénlaags dakbedekkingsmembraan geschikt voor diverse toepassingen:

- Aanbouw
- Veranda
- Garage
- Car Port
- Dakkapel
- Tuinhuis
- Caravan
- Dakgoot

Bijzondere kwaliteiten en eigenschappen

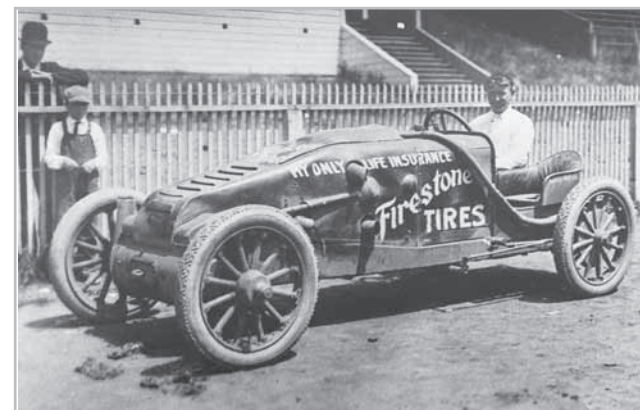
Het Firestone RubberCover Systeem biedt bijzondere kwaliteiten en eigenschappen:

- Eenvoudig en zonder speciale hulpmiddelen te verwerken
- Zeer lange levensduur
- Groot éénlaags membraan uit 1 naadloos stuk
- Brandvrije verwerking
- Licht van gewicht
- Milieuvriendelijk
- Blijvend elastisch
- Flexibel



Firestone: Wereldleider in rubbertechnologie

Firestone is al meer dan 100 jaar een beroemde naam in de wereld van rubberproducten en rubbertechnologie. De Firestone EPDM rubbermembranen voor de bouw worden op de markt gebracht door Firestone Building Products, een divisie van Bridgestone/Firestone Diversified Products, LLC, een dochteronderneming van Bridgestone America Holding Inc. Meer dan 1.000.000.000 m² Firestone EPDM membranen werden reeds succesvol toegepast op platte daken en in diverse waterdichtingsprojecten wereldwijd.



Gecertificeerde en gecontroleerde productie

Firestone Building Products beschikt in haar fabrieken over de meest geavanceerde productiemiddelen. De kwaliteitscontrole is volledig geïntegreerd vanaf het begin tot het einde van het productieproces en uitsluitend gecertificeerde en gecontroleerde producten verlaten de productielocaties.

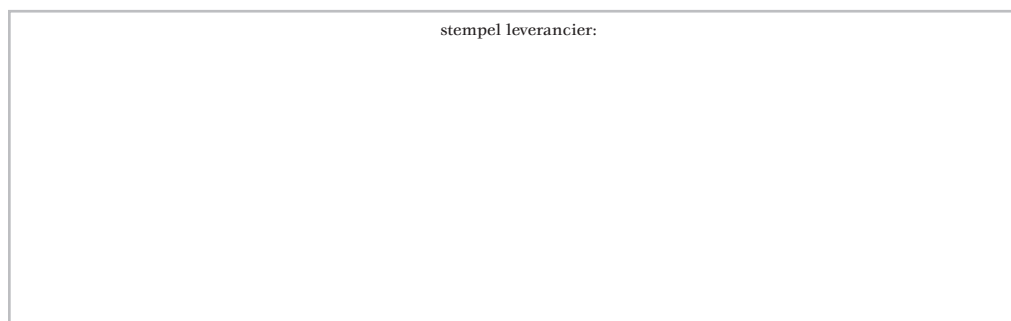


De fabrieken zijn gecertificeerd conform ISO 9001 en ISO 14001, een waarborg voor kwaliteit en het verantwoord omgaan met het milieu.

Firestone
BUILDING PRODUCTS
NOBODY COVERS YOU BETTER.®

Authorized Distributor
mawipex
rubbercover@mawipex.nl

stempel leverancier:



Makkelijk te plaatsen. Zonder vlam. Zonder zorgen.



- Applicatie d.m.v. verlijming (brandvrij)
- Zeer lange levensduur
- Groot membraan zonder naden
- Flexibel en licht van gewicht

Voor u van start gaat

RubberCover membraan en hulpmiddelen

RubberCover membraan

- Afmetingen:** - 3,05 m x 7,62 m
- 4,57 m x 7,62 m
- 6,10 m x 7,62 m
- Dakkapel: 3,05 x 4,00 m
Opgerold op rollen met een lengte van 1,80 m
- Dikte:** 1,0 mm
- Gewicht:** 1,27 kg/m²

Firestone ontwikkelde diverse hulpmiddelen om de verwerking van het RubberCover membraan te vereenvoudigen en een uitstekend eindresultaat te verkrijgen.

RubberCover contactlijm

Het RubberCover membraan wordt altijd volledig verkleefd aan de ondergrond met contactlijm. Deze lijm wordt aangebracht op de onderzijde van het membraan en op het te bedekken oppervlak. Uitsluitend voor gebruik in open lucht. Verpakking: blik 10 liter
Verbruik: ca. 1 liter per 2 m²



RubberCover QuickPrime Plus (voor alle zelfklevende producten)

Te gebruiken ter voorbereiding van de ondergrond voor het aanbrengen van zelfklevende producten. Verpakking: blik 0,95 liter
Verbruik: 1 blik voor 8 m naadverbinding of ca. 12 plakstukken van 45 cm x 45 cm
1 blik voor 4,5 m² goot oppervlak

RubberCover zelfklevende naadafdekstrip

Te gebruiken voor het maken van naden (koppelen van membranen). Verpakking: rol 7,62 m x 15 cm breed

RubberCover zelfklevende vormfolie

Te gebruiken voor het inwerken van buitenhoeken, uitvoeren van reparaties. Verpakking: per stuk, diameter 22 cm

RubberCover zelfklevende manchette

Te gebruiken voor het inwerken van buisdoorvoeren van 2,5 cm tot 17,5 cm diameter. Verpakking: per stuk, met bijhorende klemring

RubberCover zelfklevende EPDM strip

Te gebruiken voor het afdichten van afvoeren, goten, lichtkoepels, ontluchtingen. Verpakking: rol 15,25 m x 45 cm breed
plakstuk 45 cm x 45 cm

QuickScrubber spons en houder

Te gebruiken voor het aanbrengen van QuickPrime Plus. Verbruik: 2 sponzen en 1 houder per liter QuickPrime Plus

Handroller

Te gebruiken voor het aanrollen van zelfklevende producten.

Verwerkingsrichtlijnen

Eenvoudige en brandvrije verwerking

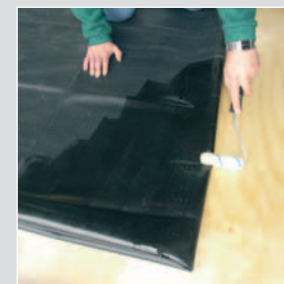
Verkleven van het membraan

Het RubberCover Systeem wordt altijd volledig gekleefd.

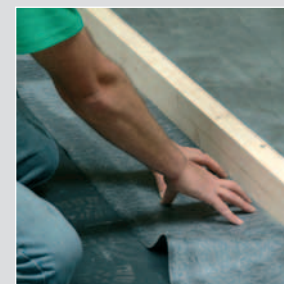
Het RubberCover membraan volledig aan de ondergrond met RubberCover contactlijm verlijmen. Geschikte ondergronden zijn: hout, bitumen, beton, PUR isolatie, zink, etc.



Plaats het membraan op het dak, laat het 30 minuten rusten en vouw dan de helft van het membraan terug.



Breng RubberCover contactlijm aan op de onderzijde van het teruggevouwen membraan en breng RubberCover contactlijm aan op het te bekleden dakoppervlak.



Laat beide oppervlakken voldoende drogen tot de lijm bij aanraking niet langer aan de vinger kleeft.



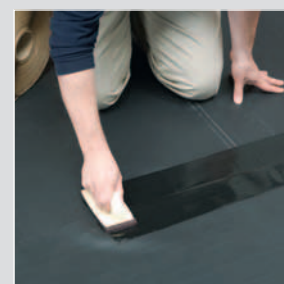
Rol het membraan in het gelijmde dakoppervlak en druk aan met een zachte borstel. Herhaal deze stappen voor de andere helft van het membraan.

Naadverbinding

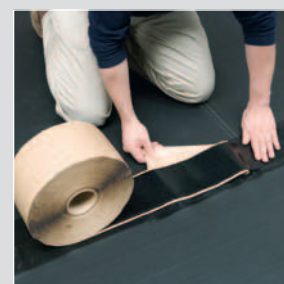
Zorg dat er geen ruimte is tussen naast elkaar liggende membranen (lichte overlapping is toegestaan).



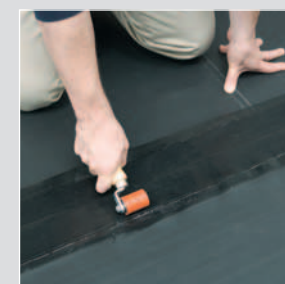
Breng RubberCover QuickPrime Plus aan op beide folies in de naadzone over een totale breedte van 20 cm en wacht voldoende lang tot deze contactdroog is.



Trek een klein deel van het bescherm papier van de RubberCover zelfklevende naadafdekstrip en positioneer deze over de met QuickPrime Plus bewerkte naadzone.



Trek het bescherm papier onder een hoek van 45° van onder de naadafdekstrip en verkleef deze strip met de vlakke hand aan de RubberCover folie. Zorg er voor dat er geen luchtbelletjes worden ingesloten.



Druk de naadafdekstrip aan met een handroller waarbij haaks op de naad moet worden gerold.

Binnenhoek



Verkleef het membraan met RubberCover contactlijm tegen de opkant en bovenop de dakrand.



Vouw het membraan in de hoek tot een puntzak.



Hoeken worden plat op de dakrand gevouwen en dakrand wordt afgewerkt met daktrim (zie randafwerking). Overtollig membraan wordt afgeknipt.

Buitenhoek / Lichtkoepel



Knip het membraan in van boven naar beneden tot aan het dakvlak. Verkleef het membraan met RubberCover contactlijm tegen de opkant. Breng RubberCover QuickPrime Plus aan over 10 cm op beide zijden en laat voldoende drogen.

Verkleef een strook RubberCover zelfklevende EPDM strip tegen de opkant tot aan het dakvlak, druk aan met een handroller.

Breng een nieuwe laag QuickPrime Plus aan.

Verwijder de beschermfolie van de RubberCover zelfklevende vormfolie en verkleef deze tegen de opkant.

Druk de vormfolie aan met een handroller.

Ontluchting / Doorvoeren



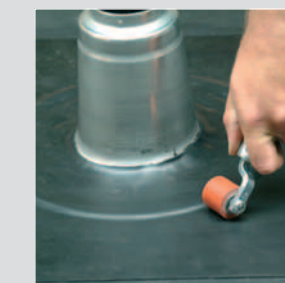
Breng RubberCover QuickPrime Plus aan op het membraan (min. 10 cm rond de ontluchting) en op de flens van de ontluchting en laat drogen.



Knip een gat uit de RubberCover zelfklevende EPDM strip ter grootte van de ontluchting.



Plaats de RubberCover zelfklevende EPDM strip over de ontluchting, verwijder de beschermfolie en druk de zelfklevende EPDM strip met de hand in de primer.



Rol aan met een handroller.

Hemelwaterafvoer (HWA)



Plaats de hemelwaterafvoer, druk stevig aan in de hoekverandering en schroef vast in de ondergrond. Breng een laag RubberCover QuickPrime Plus aan op de bovenzijde van de HWA en minstens 10 cm rondom de HWA en laat drogen.

Verkleef een stuk RubberCover zelfklevende EPDM strip over de HWA en op de folie. De strip moet de randen van de hemelwaterafvoer in alle richtingen minimaal 5 cm overlappen.

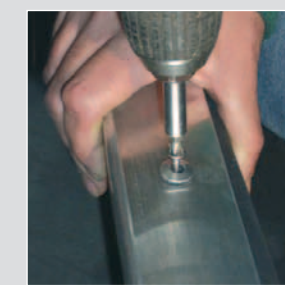
Rol aan met een handroller.

Snij een opening in de RubberCover zelfklevende EPDM strip ter grootte van de hemelwaterafvoer.

Randafwerking



Plaats de daktrim met EPDM strip op het membraan.



Bevestig de daktrim d.m.v. RVS-schroeven en neopreen ringen.

Dakgoot



Breng RubberCover QuickPrime Plus aan op het goetoppervlak.



Verkleef de RubberCover zelfklevende EPDM strip in de goot. Druk aan met een handroller.